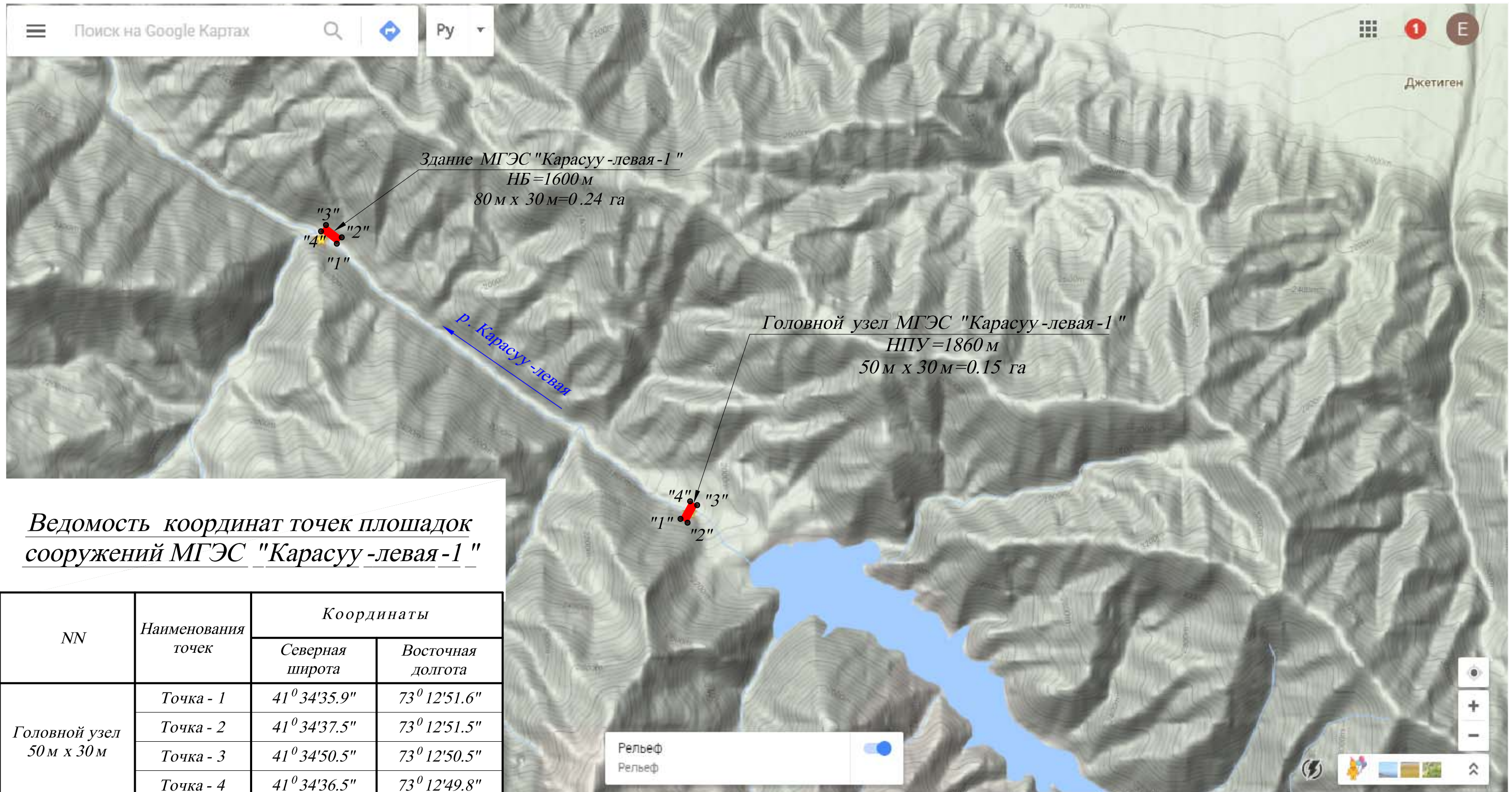


Ситуационный план МГЭС "Карасуу-левая-1"



Ведомость координат точек площадок сооружений МГЭС "Карасуу-левая-1"

NN	Наименования точек	Координаты	
		Северная широта	Восточная долгота
Главной узел 50 м x 30 м	Точка - 1	41° 34' 35.9"	73° 12' 51.6"
	Точка - 2	41° 34' 37.5"	73° 12' 51.5"
	Точка - 3	41° 34' 50.5"	73° 12' 50.5"
	Точка - 4	41° 34' 36.5"	73° 12' 49.8"
Станционный узел 80 м x 30 м	Точка - 1	41° 36' 32.5"	73° 09' 21.0"
	Точка - 2	41° 36' 33.4"	73° 09' 21.1"
	Точка - 3	41° 36' 34.7"	73° 09' 19.1"
	Точка - 4	41° 36' 34.0"	73° 09' 18.2"