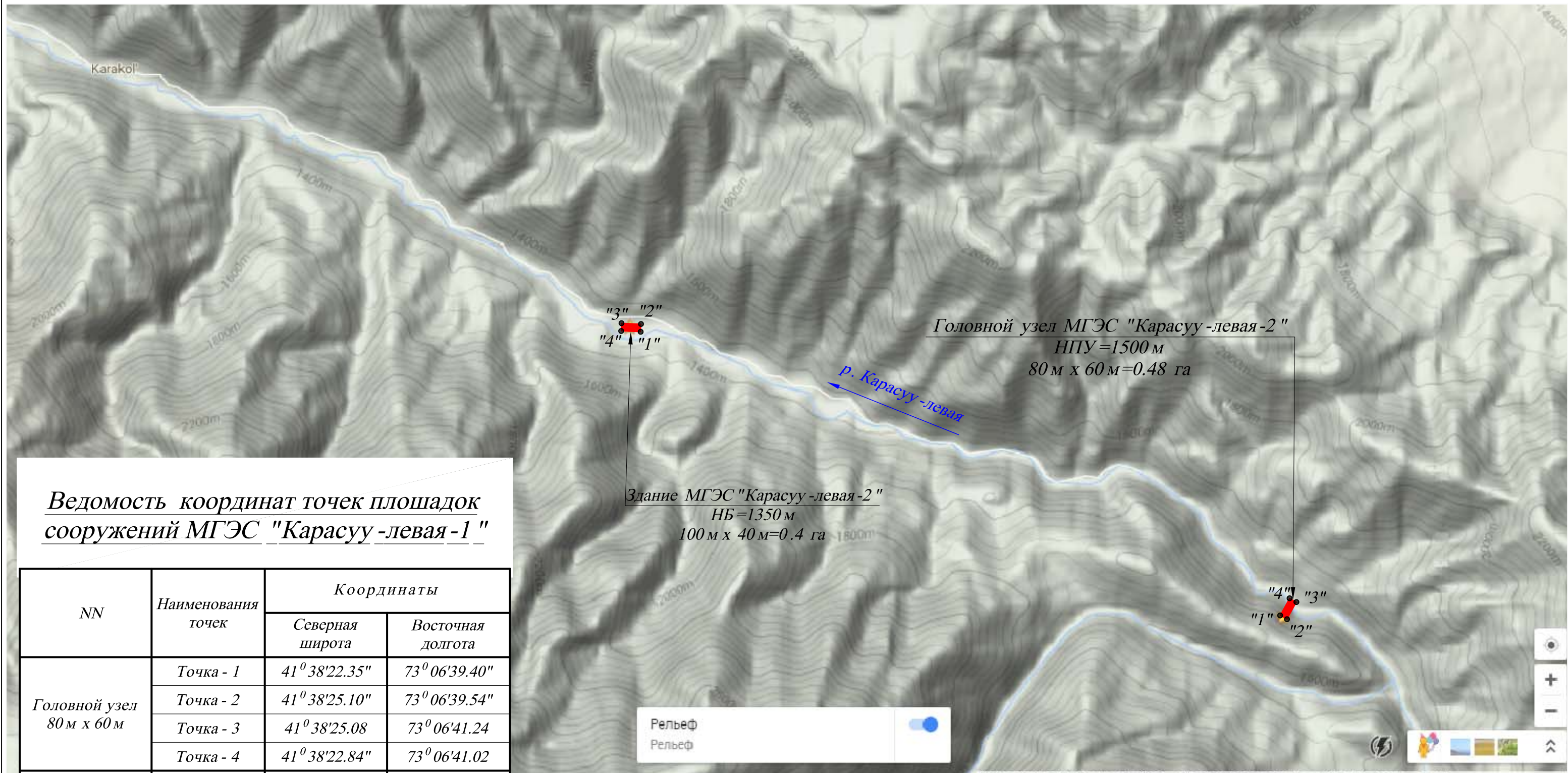


# Ситуационный план МГЭС "Карасуу-левая-2"



Ведомость координат точек площадок сооружений МГЭС "Карасуу-левая-1"

NN	Наименования точек	Координаты	
		Северная широта	Восточная долгота
Головной узел 80 м x 60 м	Точка - 1	41° 38' 22.35"	73° 06' 39.40"
	Точка - 2	41° 38' 25.10"	73° 06' 39.54"
	Точка - 3	41° 38' 25.08"	73° 06' 41.24"
	Точка - 4	41° 38' 22.84"	73° 06' 41.02"
Станционный узел 100 м x 40 м	Точка - 1	41° 39' 45.32"	73° 02' 17.76"
	Точка - 2	41° 39' 46.77"	73° 02' 17.50"
	Точка - 3	41° 39' 47.19"	73° 02' 21.71"
	Точка - 4	41° 39' 45.83"	73° 02' 21.98"